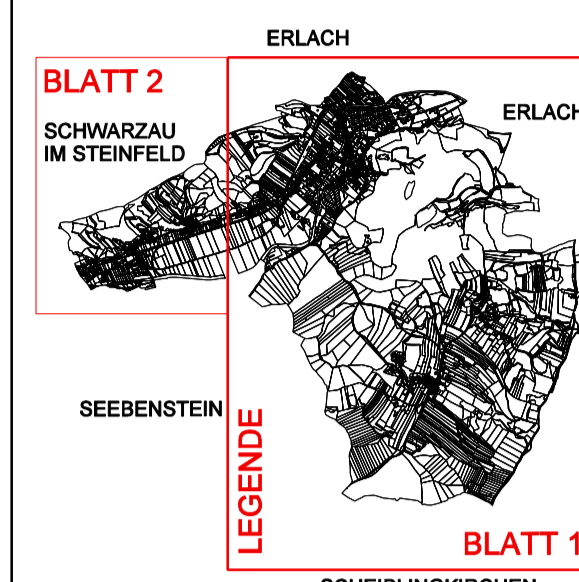


ÖRTLICHES
RAUMORDNUNGSPROGRAMM
DER MARKTGEMEINDE
PITTEN

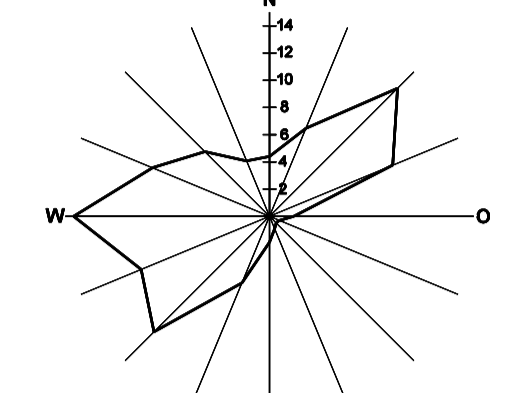
FLÄCHENWIDMUNGSPLAN
ÄNDERUNG - NEUDARSTELLUNG

BLATT 1

ÜBERSICHT



WINDHÄUFIGKEIT IN %:



Windrichtungswinkel:
10.1996 bis 10.1999

MASZSTAB
1:5000

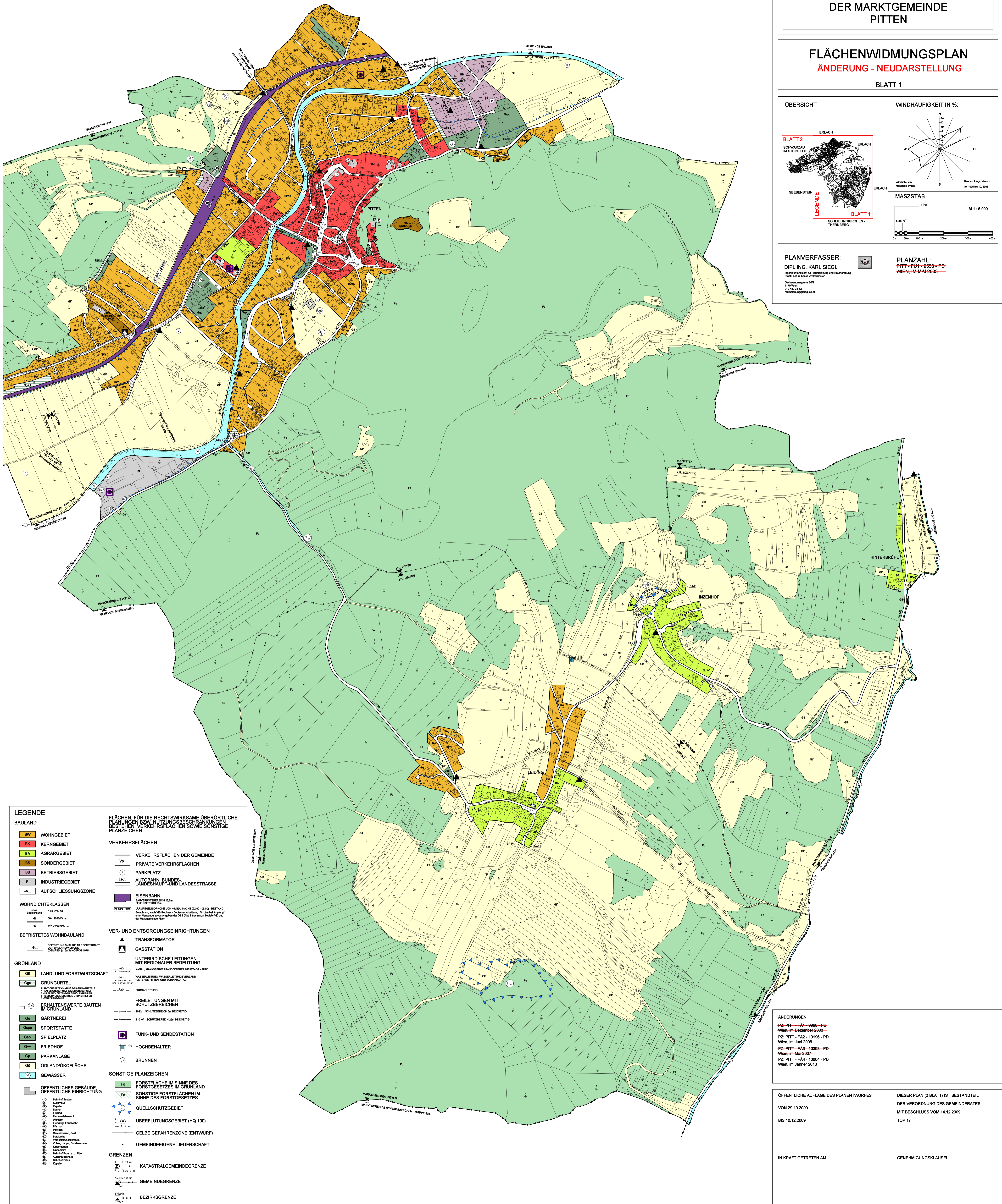
0m 50m 100m 200m 300m 400m

PLANVERFASSER:

DIPL.ING. KARL SIEGL
Ingenieuramt für Raumplanung und Raumordnung
Stadt und Landentwicklung
Güterbahnhofsweg 20C
1170 Wien
Tel. 488 35 52
karl.siegl@epi.at

PLANZAHL:

PITT - F01 - 9558 - PD
WIEN, IM MAI 2003



LEGENDE

BAULAND

- BW WOHNGEbiet
- BK KERNGEbiet
- BA AGRARGEbiet
- BS SONDERGEbiet
- BB BETRIEBSGEbiet
- BI INDUSTRIEGEbiet
- A- AUFSCHLIESSUNGSZONE

WOHNICHTKlassen

- < 60 EW/1a
- 60 - 120 EW/1a
- 120 - 200 EW/1a

BEFRISTETES WOHNBAULAND

- F- BEFRISTUNG 5 JAHRE AB RECHTSKRAFT (SIEHE BILANZBEREICHUNG (S. 146) (M. 0.005 1016))

GRÜNLAND

- GF LAND- UND FORSTWIRTSCHAFT
- Gpp GRÜNGÜRTEL
- ERHALTENSWERTE BAUTEN IM GRÜNLAND
- Gg GÄRTNEREI
- Gsp SPORTSTÄTTE
- Gsp+ SPIELPLATZ
- Gf+ FRIEDHOF
- Gp PARKANLAGE
- Gd ÖDLAND/ÖKOFLÄCHE
- Gw GEWÄSSER

FLÄCHEN, FÜR DIE RECHTSMÄHRKAMME OBERÖRTERLICHE PLANUNGEN BZW. NUTZUNGSBESCHRÄNKUNGEN BESTEHEN, VERKEHRSFLÄCHEN SOWIE SONSTIGE PLANZEICHEN

VERKEHRSFLÄCHEN

- VERKEHRSFLÄCHEN DER GEMEINDE
- Vp PRIVATE VERKEHRSFLÄCHEN
- PARKPLATZ
- Autobahn, Bundes-, Landes-, Haupt- und Landesstrasse
- LMH
- EISENBahn
- BAUSCHUTZBEZIRK 12,5m
- RECHTSBEREICH 50m
- LÄRMISCHUTZBEZIRK VON 400m/12,5m
- RECHTSBEREICH 12,5m
- Bestimmung nach "ÖB-Raumver- Ordnung" Änderung für "Lärmschutz" unter Verwendung von Angaben der CBS (M. 0.005 1016) (S. 146) und der Maßgebenden Pläne

VER- UND ENTSORGUNGSANLAGEN

- TRANSFORMATOR
- GASSTATION
- UNTERRIDSICHE LEITUNGEN MIT REGIONALER BEFUGUNG
- KANAL, ABWASSERLEITUNG, WÄRMELIENUNG, SÜD
- WASSERLEITUNG, WÄRMELIENUNG, SÜD
- WÄRMELIENUNG, SÜD
- ERDGASLEITUNG
- FREILEITUNGEN MIT SCHUTZBEREICHEN
- 20 kV SCHUTZBEREICH 50m BEDROHTIG
- 110 kV SCHUTZBEREICH 250m BEDROHTIG
- FUNK- UND SENDESTATION
- HOCHBEHALTER
- BRUNNEN

SONSTIGE PLANZEICHEN

- FORSTFLÄCHE IM SINNE DES FORSTGESETZES IM GRÜNLAND
- SONSTIGE FORSTFLÄCHEN IM SINNE DES FORSTGESETZES
- QUELLSCHUTZGEbiet
- ÜBERFLUTUNGSGEbiet (HQ 100)
- GELBE GEFAHRENZONE (ENTWURF)
- GEMEINDEEIGENE LIEGENSCHAFT

GRENZEN

- K. G. Pitten
- K. G. Sautern
- Stegentzen
- Edgach
- Bezirksgrenze
- KATASTRALGEMEINDEGRENZE
- GEMEINDEGRENZE
- BEZIRKSGRENZE

ÖFFENTLICHES GEBÄUDE, ÖFFENTLICHE EINRICHTUNG

- 1. Bahnhof Station
- 2. Kirche
- 3. Schulhaus
- 4. Postamt
- 5. Feuerwehrhaus
- 6. Volkshaus
- 7. Feuerwehrwache
- 8. Postamt
- 9. Postamt
- 10. Postamt
- 11. Postamt
- 12. Postamt
- 13. Postamt
- 14. Postamt
- 15. Postamt
- 16. Postamt
- 17. Postamt
- 18. Postamt
- 19. Postamt
- 20. Postamt
- 21. Postamt
- 22. Postamt
- 23. Postamt
- 24. Postamt
- 25. Postamt
- 26. Postamt
- 27. Postamt
- 28. Postamt
- 29. Postamt
- 30. Postamt
- 31. Postamt
- 32. Postamt
- 33. Postamt
- 34. Postamt
- 35. Postamt
- 36. Postamt
- 37. Postamt
- 38. Postamt
- 39. Postamt
- 40. Postamt
- 41. Postamt
- 42. Postamt
- 43. Postamt
- 44. Postamt
- 45. Postamt
- 46. Postamt
- 47. Postamt
- 48. Postamt
- 49. Postamt
- 50. Postamt

ÄNDERUNGEN:

- PZ - PITT - FA1 - 0096 - PD Wien, im Dezember 2003
- PZ - PITT - FA2 - 10196 - PD Wien, im Juni 2006
- PZ - PITT - FA3 - 10393 - PD Wien, im Mai 2007
- PZ - PITT - FA4 - 10604 - PD Wien, im Jänner 2010

ÖFFENTLICHE AUFLAGE DES PLANENTWURFS
VON 29.10.2009
BIS 10.12.2009

DIESER PLAN (2 BLÄTT) IST BESTANDTEIL DER VERORDNUNG DES GEMEINDERATES MIT BESCHLUSS VOM 14.12.2009
TOP 17

IN KRAFT GETRETEN AM

GENEHMIGUNGSKLAUSEL